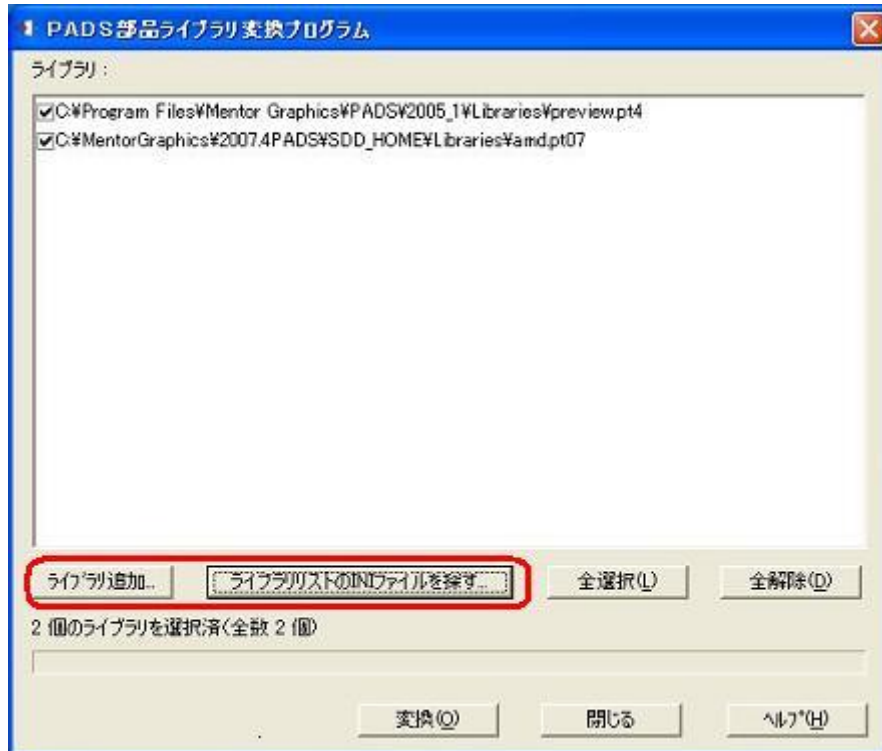


## ライブラリ変換

1. スタート > プログラム > MentorGraphicsSDD > PADS9.1 > LibraryConverter を選択、実行します。
2. Library Converter を起動すると 「PADS 部品ライブラリ変換プログラム」が表示されます。
3. 表示されたフォームの「ライブラリ追加」または、「ライブラリリストの INI ファイル探す」を押し、ライブラリもしくは、INI ファイルを指定します。



「ライブラリの追加」で個別にライブラリファイルを選択する際に、Ver.4、Ver.7 のライブラリを指定して読み込む事ができます。



4. 「ライブラリ」フィールドに指定したライブラリが表示されます。アップグレード（コンバージョン）したいライブラリにチェックマークを付けて「変換」ボタンを押します。
5. データコンバージョンが開始されます。処理が終了したら「閉じる」を押します。
6. コンバージョンに関するログが表示されますのでご確認ください。
7. PADS9.1 を起動してライブラリマネージャを使い、アップグレードしたライブラリを追加します。

## お問い合わせ

不明点がございましたら、ご連絡頂ければと思います。



株式会社シーエディプロダクト

[support@cadpro.co.jp](mailto:support@cadpro.co.jp)

<http://www.cadpro.co.jp/>

TEL : 03-5980-3310 FAX : 03-5980-1488